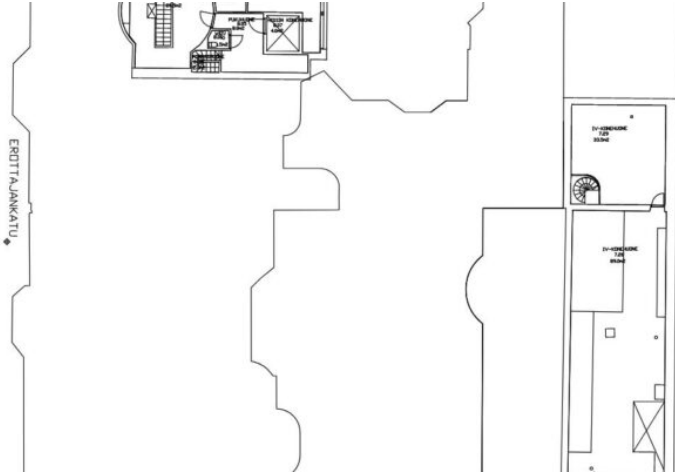


# Kaartinkaupunki, Erottajankatu 9-11, Helsinki

Toimisto | 44 m<sup>2</sup> | 7. kerros

Tilassa on minikeittiö sosiaalitilat. Vapautuu 1.6.2024.



# Kiinteistön tiedot

Toimistotila | Helsinki

## Vuokrattavana toimistotilaa kantakaupungista

Tarjoamme vuokralle Diana-puiston vierestä, arvokiinteistöstä sisäpihan puoleisesta rapusta 221,5 m<sup>2</sup>:n toimistotilan kiinteistön viidennestä kerroksesta. Muuttamaan pääset heti ja tarvittaessa tila on myös jaettavissa.

Vapaana on myös 146 m<sup>2</sup>:n ja 213 m<sup>2</sup>:n toimistotilat kiinteistön toisesta kerroksesta. Lisäksi heti vapaana on 7,5 m<sup>2</sup>:n työhuone/toimisto kiinteistön kolmannesta kerroksesta.

Pihatalon (B-talon) viidennestä kerroksesta on vapautunut siisti 139,5 m<sup>2</sup>:n toimistotilakokonaisuus keittiöllä ja sosiaalituloilla. Muuttamaan pääset heti!

Lisäksi vapaana 44 m<sup>2</sup>:n toimistotila kiinteistön seitsemännestä kerroksesta. Tilassa on minikeittiö ja sosiaalitulat.

Kiinteistöön kuuluu kaksi porrasta, 1911 valmistunut historiallinen kadunvarsitalo (A) sekä 1986 sisäpihalle valmistunut toimistorakennus (B). Hissi on, sekä koneellinen ilmanvaihto ja tuloilman jäähdytys. Keskustan loistavat palvelut sekä julkiset liikenneyhteudet ovat kiinteistön välittömässä läheisyydessä.

Kiinteistön välittömässä läheisyydessä sijaitsee Erottajan Manalan parkkiluola.

Tervetuloa tutustumaan!



Metroasemalle  
700 m



Raitiovaunupysäkille  
50 m



Linja-autopysäkille  
300 m



Juna-asemalle  
750 m



Lentoasemalle  
Alle 20 km



## Pysäköinti

Oma autohalli, jossa on 27 autopaikkaa.

## Kohteen tiedot

Pinta-ala	6 566 m <sup>2</sup>
Kerroksia	6
Tilat alk.	8 m <sup>2</sup>
Pysäköinti	Saatavilla
Energialuokka	F
Ympäristösertif.	BREEAM In-Use Very Good

## Lisätietoja kohteesta



Kimmo Korpela  
Asset Manager  
[+358 50 5308 025](tel:+358505308025)  
[kimk@deas-asset.com](mailto:kimk@deas-asset.com)

# Kuvia

